



## EINSTAB-GITTERMATTE GARDEN

Info- und Bestellprospekt





## Einstab-Gittermattenzaun

Die stabile Alternative zum schweren Doppelstab-Gittermattenzaun.



Einstab-Gittermatten sind die perfekte Alternative zu einem Maschendraht/Geflechtzaun oder einem schwereren Doppelstab-Gittermattenzaun. Durch den aus vier verstärkten Außenstäben umlaufend geschlossenen Rahmen, erhalten die Matten Ihre Stabilität. Zusätzlich sind jeweils die waagerechten und senkrechten Stäbe (Stahlröhre) miteinander punktverschweißt.

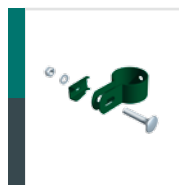
Die Verzinkung und eine hochwertige Pulverbeschichtung machen die Einstab-Gittermatten ausgesprochen widerstandsfähig und sorgen für eine lange Witterungsbeständigkeit.

### Um eine Zaunstrecke abzubilden, werden folgende Einzelteile benötigt:



#### Einstab-Gittermatte Garden

Länge 2 m, Farbe grün oder anthrazit, Rahmendraht Ø 8 mm, horizontale Drähte Ø 4 mm.



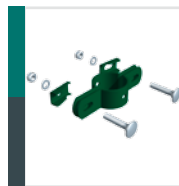
#### Endschelle

Für die Befestigung der Matte an Anfangs- und Endpfosten, für den Anschluss von Toren und bei Ecken. Farbe grün oder anthrazit.



#### Pfosten

**Zum Einbetonieren:** 1225 mm, 1500 mm, 1750 mm und 2000 mm Länge  
**Für Einschlagbodenhülsen:** 965 mm, 1225 mm, 1415 mm und 1690 mm Länge



#### Doppelschelle

Für die Befestigung der Matte an Zaunpfosten im Zaunverlauf. Farbe grün oder anthrazit.



**Pfostenträger**

Zur Befestigung von Pfosten auf bestehendem Fundament oder Mauer.



**Einschlag-Bodenhülsen**

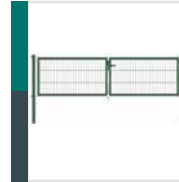
Zur Befestigung von Pfosten ohne Betonfundament.

**Optional:**



**Einzeltor**

Ermöglicht den Zugang für Personen zur eingezäunten Fläche.  
**Lichte Breite: 1000 mm.**  
**Sonderanfertigungen möglich.**

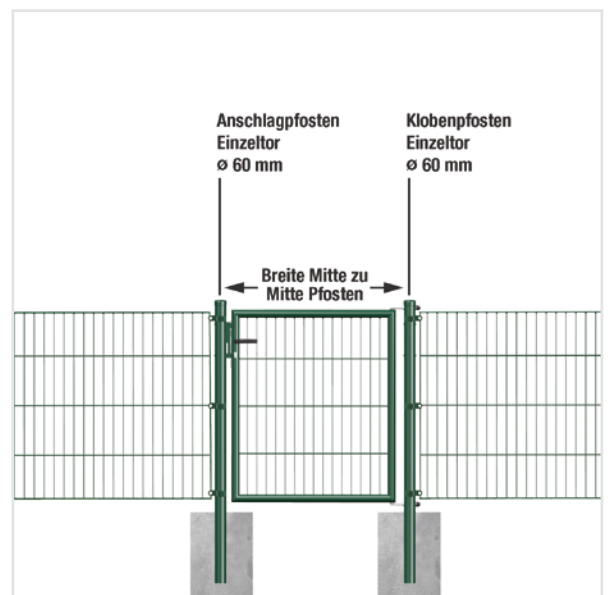
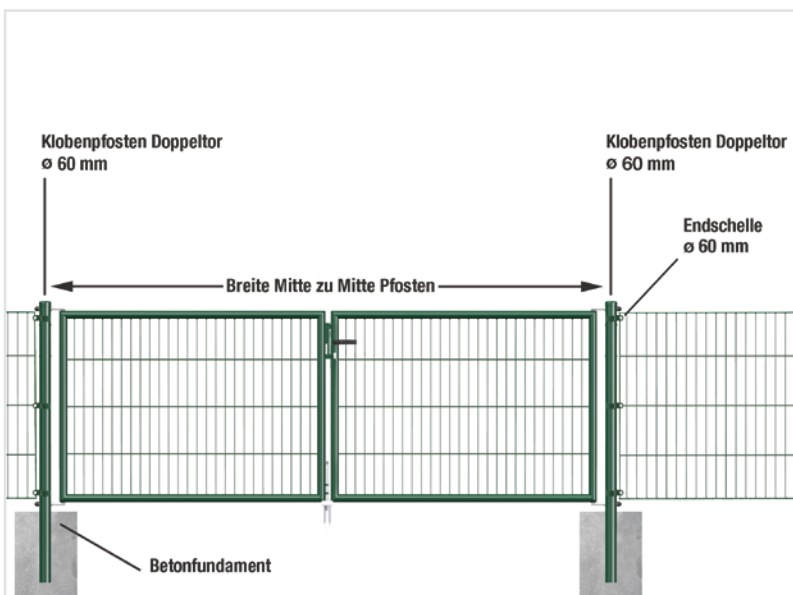
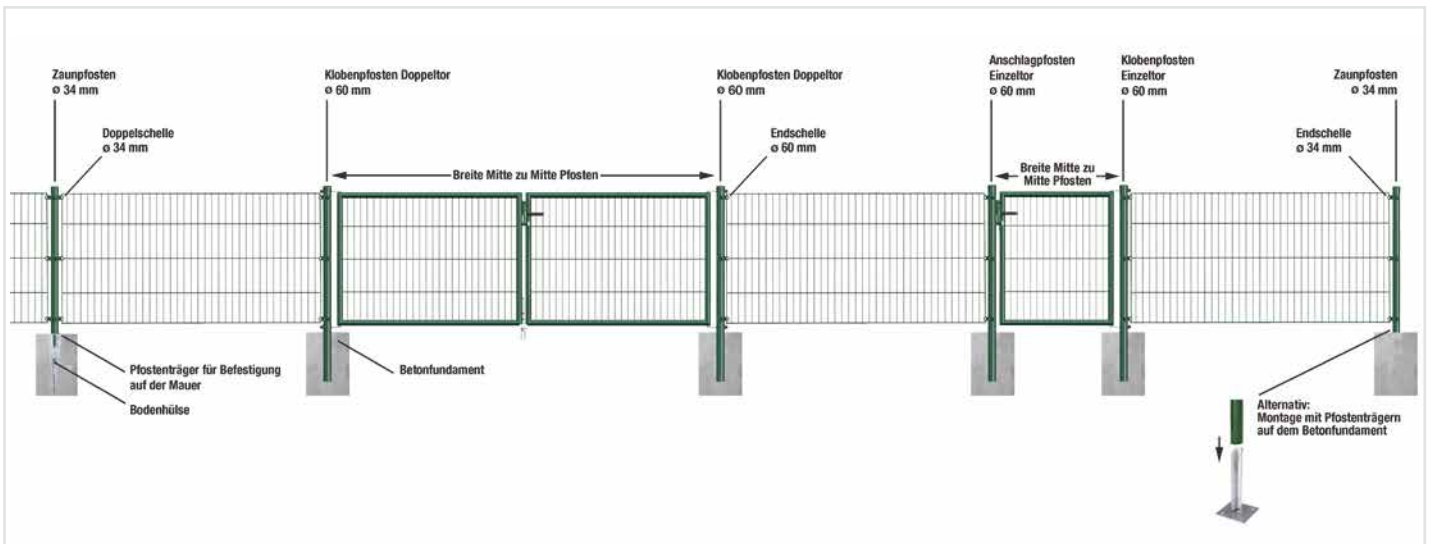


**Doppeltor**

Ermöglicht die Zufahrt zur eingezäunten Fläche z.B. mit einem PKW.  
**Lichte Breite: 2988 mm.**  
**Sonderanfertigungen möglich.**





Ergänzende Artikel und zusätzliche Abmessungen finden Sie in unserem Katalog oder unter [www.gah.de](http://www.gah.de).

**Beispiel einer Zaunstrecke mit Bezeichnung und Position der Einzelteile**









**Artikelliste für Einstab-Gittermattenzaun, Zaunhöhe 750 mm, grün und anthrazit**

Bezeichnung	Länge	Höhe	Durchmesser	Menge	sonstige Infos	L = Lagerartikel S = nicht ab Lager	Artikelnummer	EAN
<b>Material: Stahl roh, Oberfläche: verzinkt, grün kunststoffbeschichtet RAL 6005</b>								
Einstab-Gittermatte Garden	2000 mm	750 mm	-	-	-	L	617172	4 004338 617172
Zaunpfosten zum Einbetonieren	1225 mm	-	34 mm	-		L	617486	4 004338 617486
<b>Alternativ:</b> Zaunpfosten für Einschlagbodenhülse	965 mm	-	34 mm	-		L	617721	4 004338 617721
Endschelle	-	-	für Pfosten Ø 34 mm	3 Stk. pro Pfosten	-	L	563462	4 004338 563462
Doppelschelle	-	-	für Pfosten Ø 34 mm	3 Stk. pro Pfosten	-	L	563400	4 004338 563400
<b>Bei Bedarf</b>								
Stabgitter-Einzeltor Garden		750 mm	Pfosten Ø 60 mm	-	Breite Mitte zu Mitte Pfosten 1000 mm	L	617400	4 004338 617400
Stabgitter-Doppeltor Garden		750 mm	Pfosten Ø 60 mm	-	Breite Mitte zu Mitte Pfosten 2988 mm	L	617448	4 004338 617448
<b>Material: Stahl roh, Oberfläche: verzinkt, anthrazit kunststoffbeschichtet RAL 7016</b>								
Einstab-Gittermatte Garden	2000 mm	750 mm	-	-	-	L	617141	4 004338 617141
Zaunpfosten zum Einbetonieren	1225 mm	-	34 mm	-		L	617493	4 004338 617493
<b>Alternativ:</b> Zaunpfosten für Einschlagbodenhülse	965 mm	-	34 mm	-		L	617608	4 004338 617608
Endschelle	-	-	für Pfosten Ø 34 mm	3 Stk. pro Pfosten	-	L	563509	4 004338 563509
Doppelschelle	-	-	für Pfosten Ø 34 mm	3 Stk. pro Pfosten	-	L	563394	4 004338 563394
<b>Bei Bedarf</b>								
Stabgitter-Einzeltor Garden		750 mm	Pfosten Ø 60 mm	-	Breite Mitte zu Mitte Pfosten 1000 mm	L	618070	4 004338 618070
Stabgitter-Doppeltor Garden		750 mm	Pfosten Ø 60 mm	-	Breite Mitte zu Mitte Pfosten 2988 mm	L	618339	4 004338 618339
<b>OPTIONAL</b>								
Pfostenträger für Zaunpfosten	200 mm	-	für Pfosten Ø 34 mm	1 Stk. pro Pfosten	Grundplatte 100 x 100 mm	L	658632	4 004338 658632
Einschlagbodenhülse für Zaunpfosten	500 mm	-	für Pfosten Ø 34 mm	1 Stk. pro Pfosten	-	L	658601	4 004338 658601
Einschlagwerkzeug für Einschlagbodenhülse	130 mm	-	-	-	-	L	658656	4 004338 658656







**Artikelliste für Einstab-Gittermattenzaun, Zaunhöhe 1000 mm, grün und anthrazit**

Bezeichnung	Länge	Höhe	Durchmesser	Menge	sonstige Infos	L = Lagerartikel S = nicht ab Lager	Artikelnummer	EAN
<b>Material: Stahl roh, Oberfläche: verzinkt, grün kunststoffbeschichtet RAL 6005</b>								
Einstab-Gittermatte Garden	2000 mm	1000 mm	–	–	–	L	617189	4 004338 617189
Zaunpfosten zum Einbetonieren	1500 mm	–	34 mm	–		L	612788	4 004338 612788
<b>Alternativ:</b> Zaunpfosten für Einschlagbodenhülse	1225 mm	–	34 mm	–		L	617486	4 004338 617486
Endschelle	–	–	für Pfosten Ø 34 mm	3 Stk. pro Pfosten	–	L	563462	4 004338 563462
Doppelschelle	–	–	für Pfosten Ø 34 mm	3 Stk. pro Pfosten	–	L	563400	4 004338 563400
<b>Bei Bedarf</b>								
Stabgitter-Einzeltor Garden	–	1000 mm	Pfosten Ø 60 mm	–	Breite Mitte zu Mitte Pfosten 1000 mm	L	617417	4 004338 617417
Stabgitter-Doppeltor Garden	–	1000 mm	Pfosten Ø 60 mm	–	Breite Mitte zu Mitte Pfosten 2988 mm	L	617455	4 004338 617455
<b>Material: Stahl roh, Oberfläche: verzinkt, anthrazit kunststoffbeschichtet RAL 7016</b>								
Einstab-Gittermatte	2000 mm	1000 mm	–	–	–	L	617172	4 004338 617172
Zaunpfosten zum Einbetonieren	1500 mm	–	34 mm	–		L	617783	4 004338 617783
<b>Alternativ:</b> Zaunpfosten für Einschlagbodenhülse	1225 mm	–	34 mm	–		L	617493	4 004338 617493
Endschelle	–	–	für Pfosten Ø 34 mm	3 Stk. pro Pfosten	–	L	563509	4 004338 563509
Doppelschelle	–	–	für Pfosten Ø 34 mm	3 Stk. pro Pfosten	–	L	563394	4 004338 563394
<b>Bei Bedarf</b>								
Stabgitter-Einzeltor Garden	–	1000 mm	Pfosten Ø 60 mm	–	Breite Mitte zu Mitte Pfosten 1000 mm	L	618308	4 004338 618308
Stabgitter-Doppeltor Garden	–	1000 mm	Pfosten Ø 60 mm	–	Breite Mitte zu Mitte Pfosten 2988 mm	L	618346	4 004338 618346
<b>OPTIONAL</b>								
Pfostenträger für Zaunpfosten	200 mm	–	für Pfosten Ø 34 mm	1 Stk. pro Pfosten	Grundplatte 100 x 100 mm	L	658632	4 004338 658632
Einschlagbodenhülse für Zaunpfosten	500 mm	–	für Pfosten Ø 34 mm	1 Stk. pro Pfosten	–	L	658601	4 004338 658601
Einschlagwerkzeug für Einschlagbodenhülse	130 mm	–	–	–	–	L	658656	4 004338 658656









**Artikelliste für Einstab-Gittermattenzaun, Zaunhöhe 1250 mm, grün und anthrazit**

Bezeichnung	Länge	Höhe	Durchmesser	Menge	sonstige Infos	L = Lagerartikel S = nicht ab Lager	Artikelnummer	EAN
<b>Material: Stahl roh, Oberfläche: verzinkt, grün kunststoffbeschichtet RAL 6005</b>								
Einstab-Gittermatte Garden	2000 mm	1250 mm	–	–	–	L	617196	4 004338 617196
Zaunpfosten zum Einbetonieren	1750 mm	–	34 mm	–		L	617509	4 004338 617509
<b>Alternativ:</b> Zaunpfosten für Einschlagbodenhülse	1415 mm	–	34 mm	–		L	617738	4 004338 617738
Endschelle	–	–	für Pfosten Ø 34 mm	3 Stk. pro Pfosten	–	L	563462	4 004338 563462
Doppelschelle	–	–	für Pfosten Ø 34 mm	3 Stk. pro Pfosten	–	L	563400	4 004338 563400
<b>Bei Bedarf</b>								
Stabgitter-Einzeltor Garden	–	1250 mm	Pfosten Ø 60 mm	–	Breite Mitte zu Mitte Pfosten 1000 mm	L	617424	4 004338 617424
Stabgitter-Doppeltor Garden	–	1250 mm	Pfosten Ø 60 mm	–	Breite Mitte zu Mitte Pfosten 2988 mm	L	617462	4 004338 617462
<b>Material: Stahl roh, Oberfläche: verzinkt, anthrazit kunststoffbeschichtet RAL 7016</b>								
Einstab-Gittermatte	2000 mm	1000 mm	–	–	–	L	617288	4 004338 617288
Zaunpfosten zum Einbetonieren	1750 mm	–	34 mm	–		L	617790	4 004338 617790
<b>Alternativ:</b> Zaunpfosten für Einschlagbodenhülse	1415 mm	–	34 mm	–		L	617615	4 004338 617615
Endschelle	–	–	für Pfosten Ø 34 mm	3 Stk. pro Pfosten	–	L	563509	4 004338 563509
Doppelschelle	–	–	für Pfosten Ø 34 mm	3 Stk. pro Pfosten	–	L	563394	4 004338 563394
<b>Bei Bedarf</b>								
Stabgitter-Einzeltor Garden	–	1250 mm	Pfosten Ø 60 mm	–	Breite Mitte zu Mitte Pfosten 1000 mm	L	618315	4 004338 618315
Stabgitter-Doppeltor Garden	–	1250 mm	Pfosten Ø 60 mm	–	Breite Mitte zu Mitte Pfosten 2988 mm	L	618377	4 004338 618377
<b>OPTIONAL</b>								
Pfostenträger für Zaunpfosten	200 mm	–	für Pfosten Ø 34 mm	1 Stk. pro Pfosten	Grundplatte 100 x 100 mm	L	658632	4 004338 658632
Einschlagbodenhülse für Zaunpfosten	500 mm	–	für Pfosten Ø 34 mm	1 Stk. pro Pfosten	–	L	658601	4 004338 658601
Einschlagwerkzeug für Einschlagbodenhülse	130 mm	–	–	–	–	L	658656	4 004338 658656



**Artikelliste für Einstab-Gittermattenzaun, Zaunhöhe 1500 mm, grün und anthrazit**

Bezeichnung	Länge	Höhe	Durchmesser	Menge	sonstige Infos	L = Lagerartikel S = nicht ab Lager	Artikelnummer	EAN
<b>Material: Stahl roh, Oberfläche: verzinkt, grün kunststoffbeschichtet RAL 6005</b>								
Einstab-Gittermatte Garden	2000 mm	1500 mm	-	-	-	L	617202	4 004338 617202
Zaunpfosten zum Einbetonieren	2000 mm	-	34 mm	-		L	617677	4 004338 617677
<b>Alternativ:</b> Zaunpfosten für Einschlagbodenhülse	1690 mm	-	34 mm	-		L	617745	4 004338 617745
Endschelle	-	-	für Pfosten Ø 34 mm	3 Stk. pro Pfosten	-	L	563462	4 004338 563462
Doppelschelle	-	-	für Pfosten Ø 34 mm	3 Stk. pro Pfosten	-	L	563400	4 004338 563400
<b>Bei Bedarf</b>								
Stabgitter-Einzeltor Garden	-	1500 mm	Pfosten Ø 60 mm	-	Breite Mitte zu Mitte Pfosten 1000 mm	L	617639	4 004338 617639
Stabgitter-Doppeltor Garden	-	1500 mm	Pfosten Ø 60 mm	-	Breite Mitte zu Mitte Pfosten 2988 mm	L	617653	4 004338 617653
<b>Material: Stahl roh, Oberfläche: verzinkt, anthrazit kunststoffbeschichtet RAL 7016</b>								
Einstab-Gittermatte	2000 mm	1500 mm	-	-	-	L	617295	4 004338 617295
Zaunpfosten zum Einbetonieren	2000 mm	-	34 mm	-		L	617592	4 004338 617592
<b>Alternativ:</b> Zaunpfosten für Einschlagbodenhülse	1690 mm	-	34 mm	-		L	617622	4 004338 617622
Endschelle	-	-	für Pfosten Ø 34 mm	3 Stk. pro Pfosten	-	L	563509	4 004338 563509
Doppelschelle	-	-	für Pfosten Ø 34 mm	3 Stk. pro Pfosten	-	L	563394	4 004338 563394
<b>Bei Bedarf</b>								
Stabgitter-Einzeltor Garden	-	1500 mm	Pfosten Ø 60 mm	-	Breite Mitte zu Mitte Pfosten 1000 mm	L	618322	4 004338 618322
Stabgitter-Doppeltor Garden	-	1500 mm	Pfosten Ø 60 mm	-	Breite Mitte zu Mitte Pfosten 2988 mm	L	618384	4 004338 618384
<b>OPTIONAL</b>								
Pfostenträger für Zaunpfosten	200 mm	-	für Pfosten Ø 34 mm	1 Stk. pro Pfosten	Grundplatte 100 x 100 mm	L	658632	4 004338 658632
Einschlagbodenhülse für Zaunpfosten	500 mm	-	für Pfosten Ø 34 mm	1 Stk. pro Pfosten	-	L	658601	4 004338 658601
Einschlagwerkzeug für Einschlagbodenhülse	130 mm	-	-	-	-	L	658656	4 004338 658656



# Bestell- und Montagehinweise

## für das Einstab-Gittermatten Zaunsystem

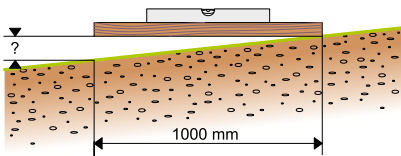
**Um ein komplettes Set für den Einstab-Gittermatten-Zaun zusammen zu stellen, berücksichtigen Sie die folgenden Punkte:**

1. Für eine Zaunstrecke gilt die Faustregel: immer einen Pfosten mehr, als die Anzahl der Gittermatten.
2. Soll der **Zaun an einem stärkeren Gefälle** aufgebaut werden, kann es notwendig sein, die Länge und die Anzahl der Pfosten zu verändern. Beispiele für mögliche Lösungen zeigen die Illustrationen auf der nebenstehenden Seite.
3. Bei den Befestigungsschellen wird **zwischen Doppelschelle und Endschelle unterschieden**. Die Endschelle wird für die Befestigung der Matte an den Anfangs- und Endpfosten, den Anschluss von Toren und bei Ecken innerhalb des Zaunverlaufs benötigt. Die Doppelschelle wird für die Befestigung der Matte an Zaunpfosten im Zaunverlauf eingesetzt. Abhängig von der Zaunfeldhöhe wird eine unterschiedliche Anzahl an Befestigungsschellen pro Pfosten notwendig, um einen stabilen Halt des Zaunfelds am Pfosten sicherzustellen. Die passende Anzahl der Schellen finden sie in den Tabellen mit den jeweiligen Zaunhöhen.
4. **Wenn sich ein Doppeltor in geplanten Zaunverlauf befindet**, berücksichtigen Sie Endschellen mit  $\varnothing 60$  mm zur Anbindung der Einstabgittermatte an die Torpfosten.
5. **Einzeltores** werden ebenfalls **mit Endschellen für Pfosten mit  $\varnothing 60$  mm** angebunden.
6. **Für Winkel** innerhalb des Zaunverlaufs sind **die Endschellen** am besten geeignet. Diese müssen dann in doppelter Anzahl pro Pfosten bestellt werden. Dabei ist die entsprechende Anzahl Endschellen (abhängig von der Zaunhöhe) für die Anbindung einer Matte in je eine Richtung notwendig.

Beispiel 1: gerader Zaunverlauf	Beispiel 2: Zaunverlauf mit 30° Winkel
<p>Befestigungsart: zum Einbetonieren                      Länge: 30 m                      Höhe: 750 mm                      Tore: 1 x Einzeltor, 1 x Doppeltor</p> <p><b>Notwendige Einzelteile:</b></p> <p>15 x Einstabmatte 200 cm                      15 x Zaunpfosten für Einstabmatten zum Einbetonieren                      24 x Endschelle für die Zaunpfosten <math>\varnothing 34</math> mm                      12 x Endschelle für die Torpfosten <math>\varnothing 60</math> mm                      30 x Doppelschelle für die Zaunpfosten <math>\varnothing 34</math> mm                      1 x Einzeltor                      1 x Doppeltor</p>	<p>Befestigungsart: mit Einschlagbodenhülsen                      Länge: 52 m                      Höhe: 1500 mm                      Tore: 1 x Einzeltor, 1 x Doppeltor</p> <p><b>Notwendige Einzelteile:</b></p> <p>26 x Einstabmatte 200 cm                      27 x verkürzte Zaunpfosten für Einstabmatten                      27 x Einschlag-Bodenhülse für Zaunpfosten <math>\varnothing 34</math> mm                      1 x Einschlag-Werkzeug                      36 x Endschelle für die Zaunpfosten <math>\varnothing 34</math> mm                      12 x Endschelle für die Torpfosten <math>\varnothing 60</math> mm                      60 x Doppelschelle für die Zaunpfosten <math>\varnothing 34</math> mm                      1 x Einzeltor                      1 x Doppeltor</p>

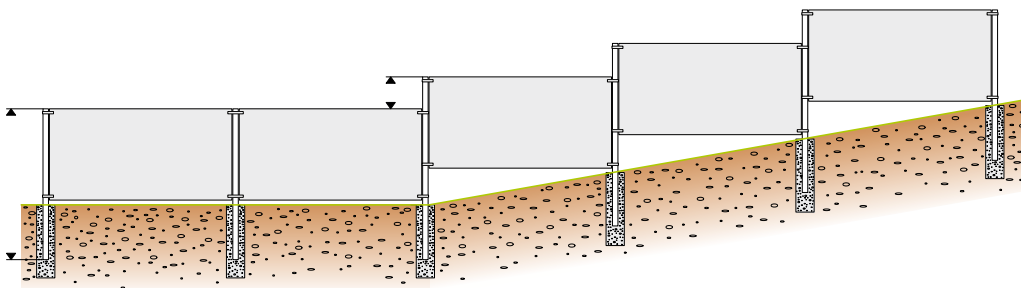


## Tipps für die Montage in Hanglage



Die Zaunmontage von starren Zaunfeldern am Hang führt dazu, dass unter dem Zaunfeld eine Lücke entsteht. Je steiler das Gefälle ist, desto größer wird die Lücke. Bei einem Zaunfeld mit einer Länge von zwei Metern über einem Gefälle von 5 % entsteht auf der Talseite eine Lücke bis zu 10 cm. Bei 10 % Gefälle vergrößert sich die Lücke auf bis zu 20 cm.

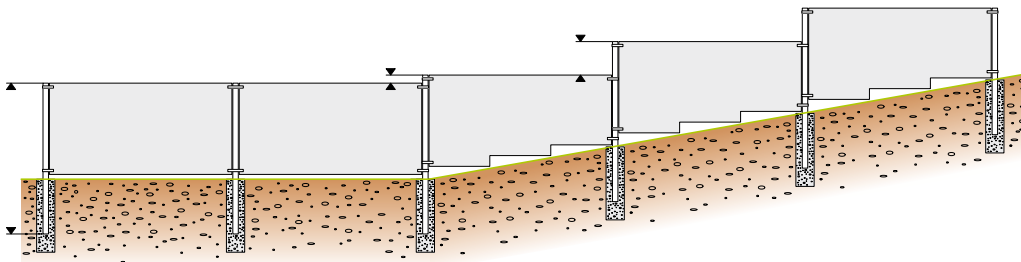
### 3 mögliche Varianten zur Montage von Gitterstabmattenzäunen in Hanglage



#### Variante 1

**Die Zaunfelder werden unverändert installiert und die entstehende Lücke wird in Kauf genommen.**

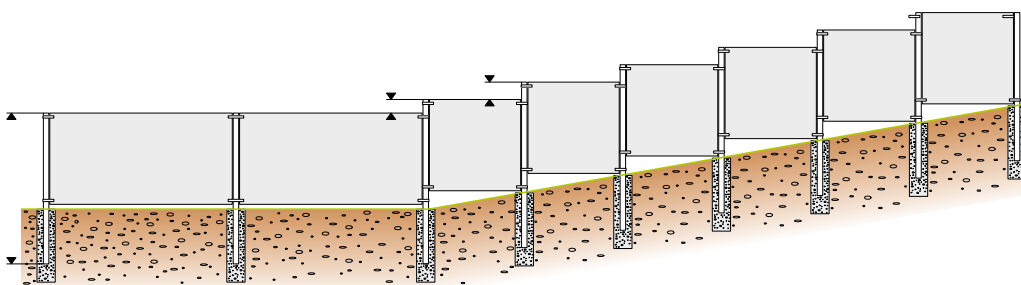
Damit die Zaunfelder korrekt am unteren Pfosten montiert werden können, müssen die Pfosten am Hang immer länger sein. Aufgrund des Höhenversatzes müssen eventuell zusätzliche Befestigungen/Schelle etc. eingeplant werden.



#### Variante 2

**Die Zaunfelder werden vor der Montage auf der Unterseite schräg zugeschnitten und dem Gelände angepasst.**

Durch diese Abschrägung kann die große Lücke zum Boden vermieden werden. Längere Pfosten und zusätzliche Schellen werden je nach Gefälle evtl. trotzdem benötigt.



#### Variante 3

**Die Zaunfelder werden vor der Montage halbiert.**

Durch die kürzeren Abstände verringert sich die Lücke zum Boden, allerdings wird die doppelte Menge an Zaunpfosten benötigt. Längere Pfosten und zusätzliche Schellen werden je nach Gefälle evtl. trotzdem notwendig sein.

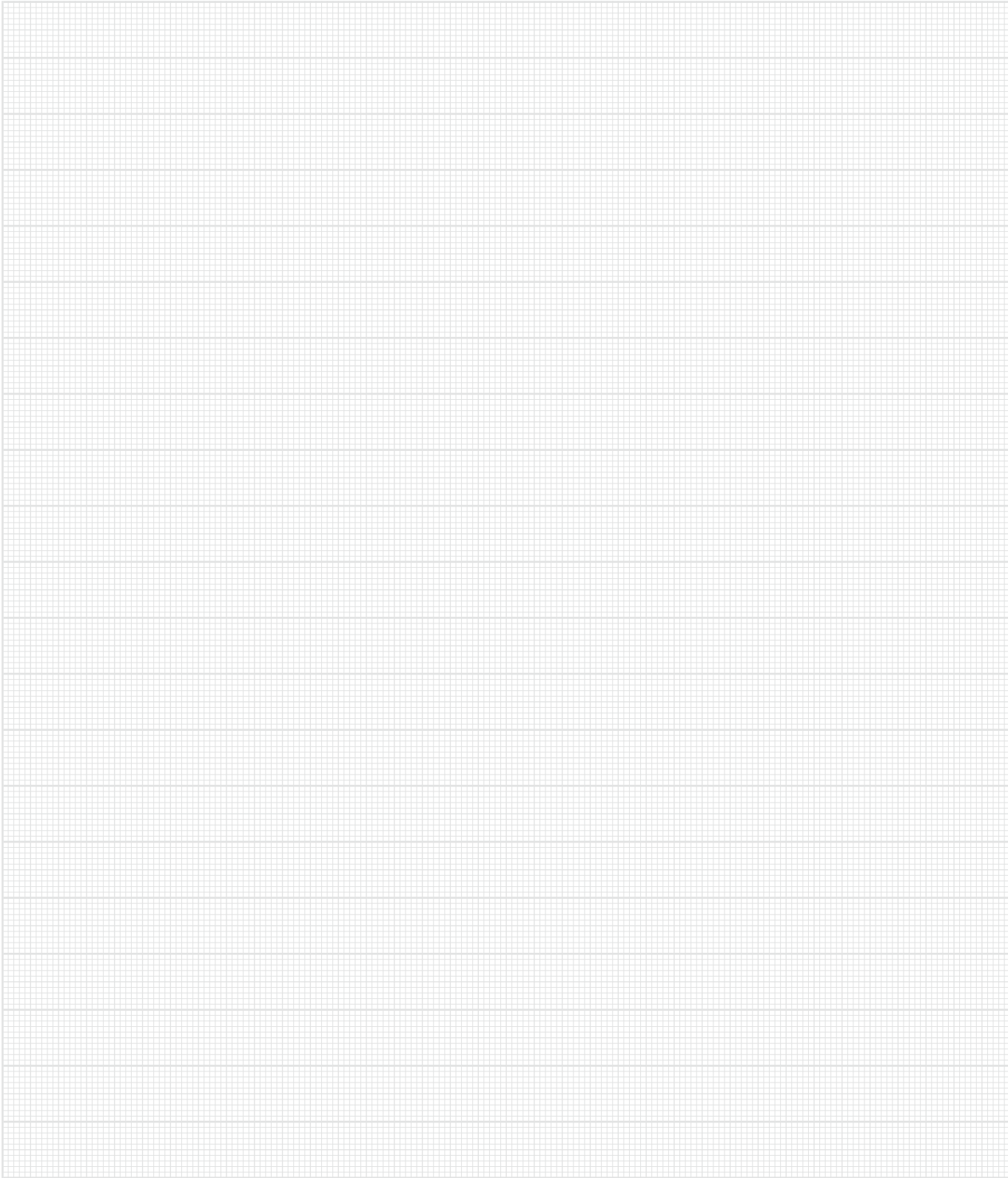
Montagevideo auf [www.youtube.com/user/GAH1852](https://www.youtube.com/user/GAH1852)  
oder über den nebenstehenden QR-Code.







Skizze



**Gust. Alberts GmbH & Co. KG**  
Blumenthal 2  
D-58849 Herscheid

☎ +49 (0) 23 57 9 07-0

☎ +49 (0) 23 57 9 07-1 89

info@gah.de  
www.gah.de

Änderungen und Irrtümer vorbehalten.